

PIANO CIMITERIALE

Decreto Presidente Repubblica n. 285 del 10 settembre 1990
 Regolamento Regionale n. 6 del 9 novembre 2004

approvato con delibera di C.C. n. _____
 in data _____

Leffe



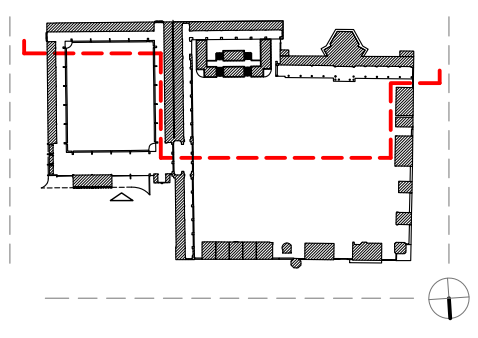
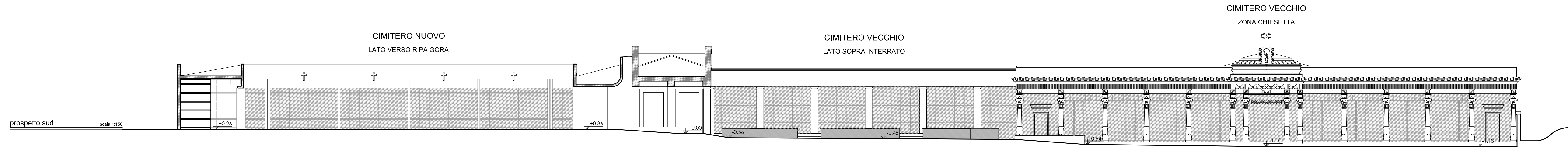
architetto *elo franchina*
 24024 gerardo (gi) - vicolo franchina n. 3
 tel. 035 745553
 cell. 339 480222
 mail: elo.architetto@alice.it
 pec: elo.franchina@archwkipac.it
ARCHITETTO *Elo Franchina*

Progetto: gennaio 2018

tav.11

PREVISIONI PIANO CIMITERIALE

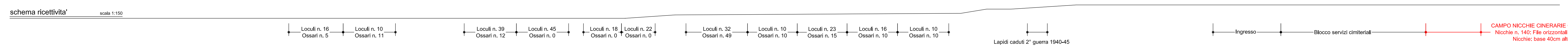
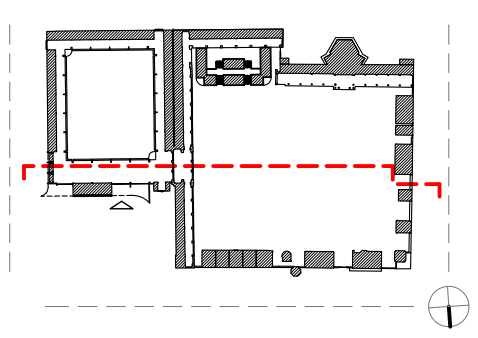
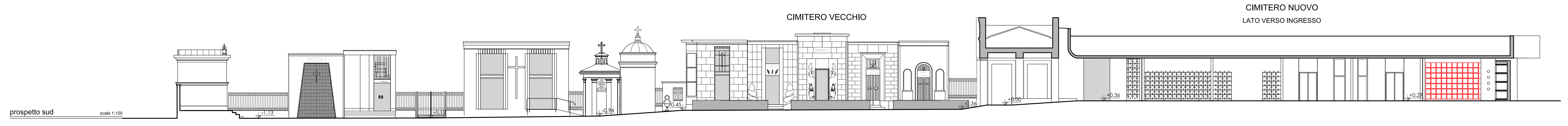
PROSPETTI Scale 1:150



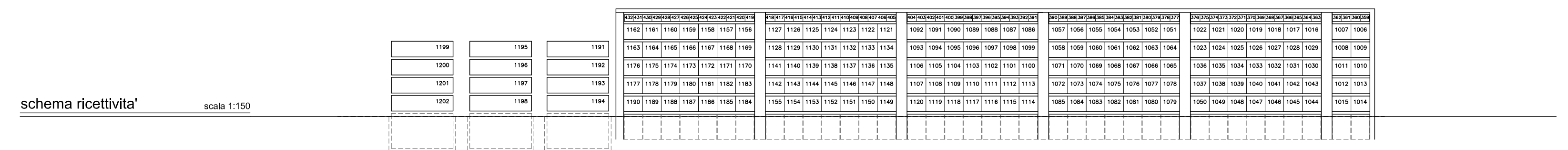
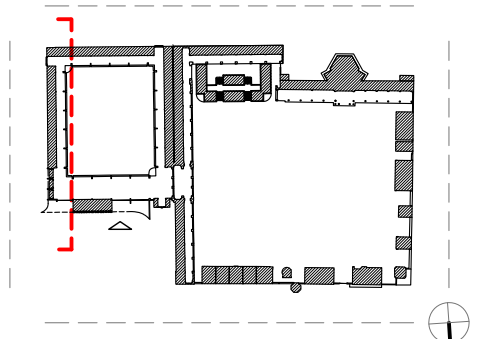
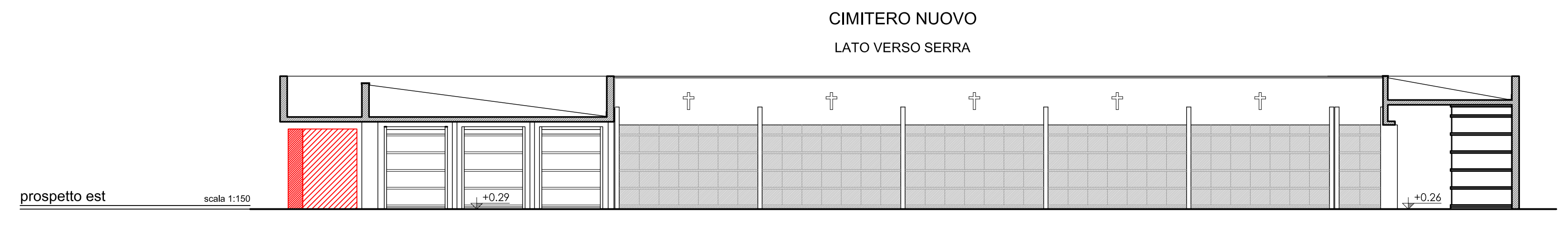
LATO VERSO RIPA GORA
 Loculi da 811 a 1050 n. 195 File orizzontali n. 39 verticali n. 5
 Loculi: base 75cm altezza 67cm
 Ossari da 281 a 358 n. 78 File orizzontali n. 78 verticali n. 1
 Ossari: base 36cm altezza 36cm

Lapidi caduti 1° guerra 1915-18

ZONA CHIESETTA
 Loculi da 1A a 160A n. 160 File orizzontali n. 32 verticali n. 5
 Loculi: base 70cm altezza 61cm
 Ossari da 1A a 96A n. 96 File orizzontali n. 56 verticali n. 1
 Ossari: base 40cm altezza 40cm

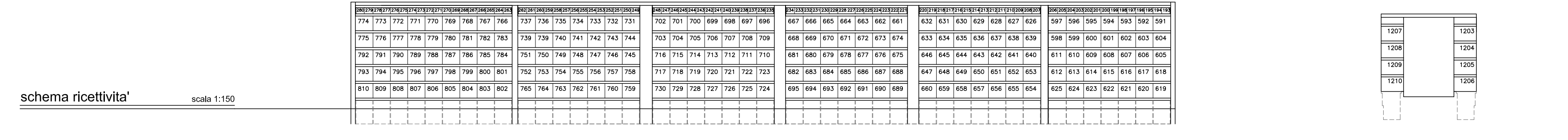
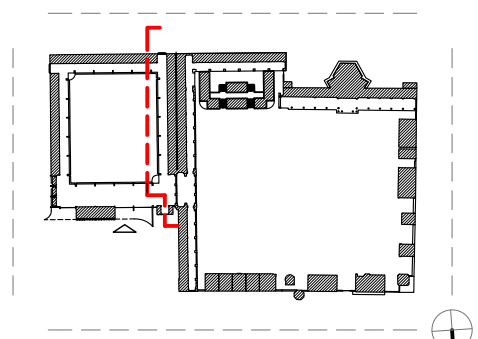
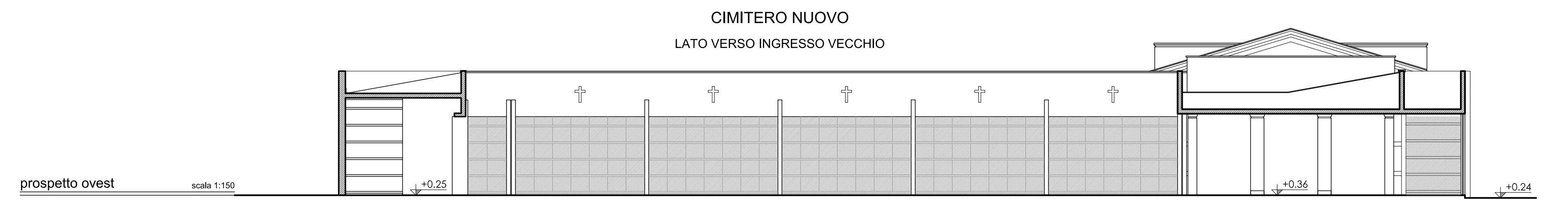


Loculi n. 16 Ossari n. 5
 Loculi n. 10 Ossari n. 11
 Loculi n. 39 Ossari n. 12
 Loculi n. 45 Ossari n. 0
 Loculi n. 18 Ossari n. 0
 Loculi n. 22 Ossari n. 0
 Loculi n. 32 Ossari n. 49
 Loculi n. 10 Ossari n. 10
 Loculi n. 23 Ossari n. 15
 Loculi n. 16 Ossari n. 10
 Loculi n. 10 Ossari n. 10
 Lapidi caduti 2° guerra 1940-45
 Ingresso
 Blocco servizi cimiteriali
CAMPO NICCHIE CINERARIE CIMITERO NUOVO
 Nicchie n. 140 File orizzontali n. 20 verticali n. 7
 Nicchie: base 40cm altezza 40cm



CAMPO - LOCULI DI FASCIA
 Loculi da 1191 a 1202 n. 12 File orizzontali n. 3 verticali n. 4
 Loculi: base 230cm altezza 67cm
 Ossari N. 0

CAMPO LATO VERSO SERRA
 Loculi da 1006 a 1190 n. 185 File orizzontali n. 37 verticali n. 5
 Loculi: base 75cm altezza 67cm
 Ossari da 359 a 432 n. 74 File orizzontali n. 74 verticali n. 1
 Ossari: base 36cm altezza 36cm



CAMPO LATO VECCHIO INGRESSO
 Loculi da 591 a 810 n. 217 File orizzontali n. 44 verticali n. 5
 Loculi: base 75cm altezza 67cm
 Ossari da 193 a 280 n. 84 File orizzontali n. 84 verticali n. 1
 Ossari: base 31cm altezza 29cm

CAMPO CAPPELLA
 Loculi da 1003 a 1210 n. 8 File orizzontali n. 2 verticali n. 4
 Loculi: base 230cm altezza 67cm
 Ossari: 0

CAMPO LATO VECCHIO INGRESSO
 Loculi da 591 a 605 n. 3
 Loculi: base 75cm altezza 67cm
 Trasformati in Ossari/Collette cinerarie di famiglia